

梨 ご予約承り中

ご自宅用にもおすすめです。

木ギフト

産地直送でお届け!

カタログ掲載商品は全て
配送料込!

掲載商品は、配送料込の価格を表記しています。

※写真はイメージです。

埼玉・茨城の梨

生産者指定

埼玉県白岡地区産

県内トップクラスの生産量を誇る白岡市は明治から続く梨の一大産地。白岡市の梨は、“白岡美人”という愛称で呼ばれております。



〈生産者〉
アルファ
イノベーション
グループ

幸水梨 承り期間 8月7日(金)まで
お届け期間 8月10日(月)から順次お届け

3kg 938906	8玉入	3,800円(税4,104円)	5kg 938921	10玉入	5,800円(税6,264円)
					12玉入

彩玉梨 承り期間 8月12日(水)まで
お届け期間 8月18日(火)から順次お届け

3kg 938932	5~6玉入	4,000円(税4,320円)	5kg 938943	6~7玉入	6,000円(税6,480円)
---------------	-------	-----------------	---------------	-------	-----------------



茨城県下妻地区産

丹精込めて育てた梨を産地からお届けします。贈りものとしてもどうぞ。



幸水梨 承り期間 8月7日(金)まで
お届け期間 7月28日(火)から順次お届け

2.5kg 938523	6玉入	3,800円(税4,104円)	5kg 938534	10~12玉入	6,800円(税7,344円)
-----------------	-----	-----------------	---------------	---------	-----------------

豊水梨 承り期間 8月31日(月)まで
お届け期間 8月25日(火)から順次お届け

2.5kg 938545	6玉入	3,800円(税4,104円)	5kg 938556	10~12玉入	6,500円(税7,020円)
-----------------	-----	-----------------	---------------	---------	-----------------

生産者指定 鎌ヶ谷地区産

県内上位の梨の栽培面積を誇る鎌ヶ谷地区から、パイヤーが惚れ込んだ生産者を指定して出荷します。



幸水梨 承り期間 8月10日(月)まで
お届け期間 8月10日(月)から8月31日(月)の期間でお届け

4Lサイズ 8玉入 937801	5,980円(税込6,458円)	4Lサイズ 12玉入 937764	7,500円(税込8,100円)
3Lサイズ 9玉入 937812	5,800円(税込6,264円)	3Lサイズ 14玉入 937775	6,980円(税込7,538円)
2Lサイズ 10玉入 937823	4,980円(税込5,378円)	2Lサイズ 16玉入 937786	6,500円(税込7,020円)
Lサイズ 11玉入 937834	4,800円(税込5,184円)	Lサイズ 18玉入 937790	5,980円(税込6,458円)

豊水梨 承り期間 9月15日(火)まで
お届け期間 8月24日(月)から9月30日(水)の期間でお届け

5Lサイズ 6玉入 937882	5,500円(税込5,940円)	5Lサイズ 10玉入 937845	7,200円(税込7,776円)
4Lサイズ 7玉入 937893	4,980円(税込5,378円)	4Lサイズ 12玉入 937856	6,800円(税込7,344円)
3Lサイズ 8玉入 937904	4,800円(税込5,184円)	3Lサイズ 14玉入 937860	6,200円(税込6,696円)
2Lサイズ 10玉入 937915	4,500円(税込4,860円)	2Lサイズ 16玉入 937871	5,800円(税込6,264円)

新高梨 承り期間 8月31日(月)まで
お届け期間 9月18日(金)から10月10日(土)の期間でお届け

3kg 4~6玉入 937963	4,800円(税込5,184円)
------------------------	------------------

かおり梨 承り期間 9月20日(日)まで
お届け期間 9月3日(木)から10月10日(土)の期間でお届け

3kg 4~6玉入 937941	5,800円(税込6,264円)	5kg 4~6玉入 937952	6,980円(税込7,538円)
------------------------	------------------	------------------------	------------------

あきづき梨 承り期間 9月20日(日)まで
お届け期間 9月10日(木)から10月10日(土)の期間でお届け

3kg 5L~3Lサイズ 6~9玉入 938000	5,800円(税込6,264円)	5kg 5L~3Lサイズ 9~13玉入 937996	6,980円(税込7,538円)
------------------------------------	------------------	-------------------------------------	------------------

詰め合せ

かおり梨と豊水梨詰め合せ 承り期間 9月15日(火)まで
お届け期間 9月3日(木)から9月30日(水)の期間でお届け

3kg 4~5玉入 937930	5,800円(税込6,264円)	5kg 8玉入 937926	6,980円(税込7,538円)
------------------------	------------------	----------------------	------------------

かおり梨と新高梨詰め合せ 承り期間 8月31日(月)まで
お届け期間 9月15日(火)から10月10日(土)の期間でお届け

3kg 4~5玉入 937985	5,800円(税込6,264円)	5kg 6玉入 937974	6,980円(税込7,538円)
------------------------	------------------	----------------------	------------------

**あきづき梨と
かおり梨詰め合せ** 承り期間 9月20日(日)まで
お届け期間 9月10日(木)から10月10日(土)の期間でお届け

3kg 4~5玉入 938022	5,800円(税込6,264円)	5kg 8玉入 938011	6,980円(税込7,538円)
------------------------	------------------	----------------------	------------------

生産者指定 市川市大町地区産

大町梨街道で親しまれている地区から、熟練の生産者を指定して出荷します。



幸水梨 承り期間 8月8日(土)まで
お届け期間 8月5日(水)から8月25日(火)の期間でお届け

3Lサイズ 8玉入 937650	5,800円(税込6,264円)	3Lサイズ 14玉入 937624	7,800円(税込8,424円)
2Lサイズ 9玉入 937661	5,500円(税込5,940円)	2Lサイズ 16玉入 937635	7,500円(税込8,100円)
Lサイズ 10玉入 937672	4,980円(税込5,378円)	Lサイズ 18玉入 937646	6,500円(税込7,020円)

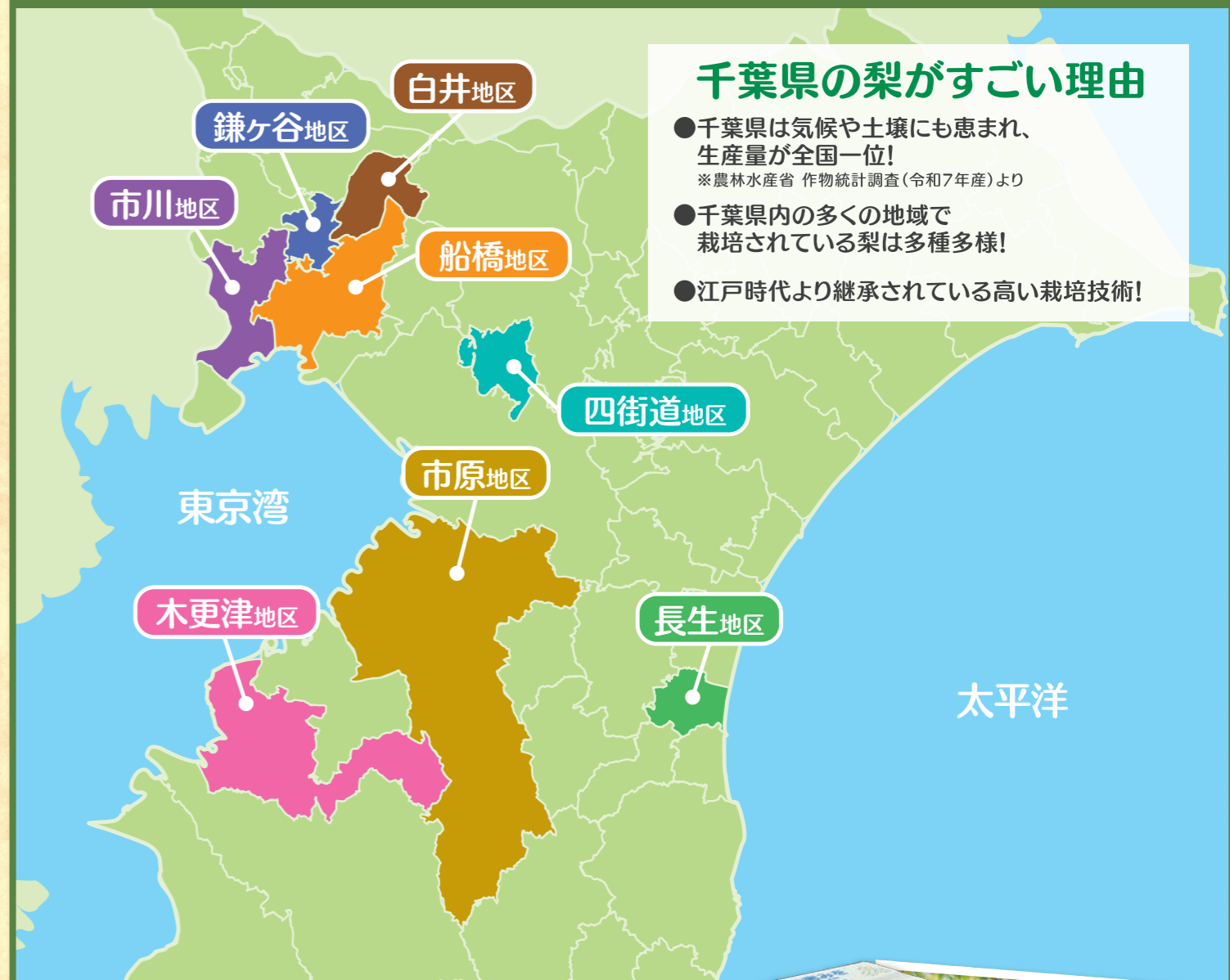
豊水梨 承り期間 9月8日(火)まで
お届け期間 8月20日(木)から9月20日(日)の期間でお届け

4Lサイズ 7玉入 937716	4,980円(税込5,378円)	4Lサイズ 12玉入 937683	6,800円(税込7,344円)
3Lサイズ 8玉入 937720	4,800円(税込5,184円)	3Lサイズ 14玉入 937694	6,500円(税込7,020円)
2Lサイズ 9玉入 937731	4,500円(税込4,860円)	2Lサイズ 16玉入 937705	5,800円(税込6,264円)

あきづき梨 承り期間 9月15日(火)まで
お届け期間 9月5日(土)から10月6日(火)の期間でお届け

3kg 5L~3Lサイズ 6~8玉入 937753	5,500円(税込5,940円)	5kg 5L~3Lサイズ 10~14玉入 937742	6,980円(税込7,538円)
------------------------------------	------------------	--------------------------------------	------------------

千葉の梨マップ



千葉県の梨がすごい理由

- 千葉県は気候や土壌にも恵まれ、生産量が全国一位!
※農林水産省 作物統計調査(令和7年産)より
- 千葉県内の多くの地域で栽培されている梨は多種多様!
- 江戸時代より継承されている高い栽培技術!

生産者指定 白井地区産(エコファーム)

県内屈指の一大産地から、熟練の生産者を指定して出荷します。



幸水梨 承り期間 8月10日(月)まで
お届け期間 8月12日(水)から8月31日(月)の期間でお届け

4Lサイズ 8玉入 937215	5,500円(税込5,940円)	4Lサイズ 12玉入 937171	7,500円(税込8,100円)
3Lサイズ 9玉入 937226	5,200円(税込5,616円)	3Lサイズ 14玉入 937182	7,200円(税込7,776円)
2Lサイズ 10玉入 937230	4,800円(税込5,184円)	2Lサイズ 16玉入 937193	6,800円(税込7,344円)
Lサイズ 11玉入 937241	4,500円(税込4,860円)	Lサイズ 18玉入 937204	5,980円(税込6,458円)

豊水梨 承り期間 8月20日(木)まで
お届け期間 8月25日(火)から9月20日(日)の期間でお届け

5Lサイズ 7玉入 937296	4,800円(税込5,184円)	5Lサイズ 10玉入 937252	6,200円(税込6,696円)
4Lサイズ 8玉入 937300	4,500円(税込4,860円)	4Lサイズ 12玉入 937263	5,800円(税込6,264円)
3Lサイズ 9玉入 937311	4,300円(税込4,644円)	3Lサイズ 14玉入 937274	5,500円(税込5,940円)
2Lサイズ 10玉入 937322	3,980円(税込4,298円)	2Lサイズ 16玉入 937285	4,980円(税込5,378円)

生産者指定

四街道地区産



〈生産者〉
廣谷さん

古くからこの地区で梨園を営んでいる生産者。
常に新しい技術を取り入れ美味しい梨を作っています。

幸水梨

承り期間 7月31日(金)まで
お届け期間 8月10日(月)から8月31日(月)の期間でお届け

3kg 5L~3Lサイズ 7~9玉入 938044 **4,800円**(税込5,184円)

5kg 5L~3Lサイズ 10~14玉入 938033 **6,200円**(税込6,696円)

豊水梨

承り期間 8月20日(木)まで
お届け期間 8月23日(日)から9月25日(金)の期間でお届け

3kg 5L~4Lサイズ 6~8玉入 938066 **4,500円**(税込4,860円)

5kg 6L~4Lサイズ 8~12玉入 938055 **6,000円**(税込6,480円)

あきづき梨

承り期間 8月31日(月)まで
お届け期間 9月5日(土)から9月30日(水)の期間でお届け

3kg 5L~4Lサイズ 6~8玉入 938081 **4,500円**(税込4,860円)

5kg 6L~4Lサイズ 8~12玉入 938070 **6,000円**(税込6,480円)

生産者指定

船橋・白井地区産 (ジェニユイングループ)



〈生産者〉
ジェニユイングループ

自然に近いかたちで育てることを意識し、
美味しい梨づくりにこだわりを持ったグループです。

幸水梨

承り期間 8月12日(水)まで
お届け期間 8月10日(月)から8月31日(月)の期間でお届け

3kg 4Lサイズ 8玉入 937064 **5,990円**(税込6,469円)

3kg 3Lサイズ 9玉入 937075 **5,800円**(税込6,264円)

3kg 2L~1Lサイズ 10~11玉入 937086 **4,990円**(税込5,389円)

5kg 5L~4Lサイズ 10~12玉入 937020 **7,200円**(税込7,776円)

5kg 3Lサイズ 14玉入 937031 **6,990円**(税込7,549円)

5kg 2Lサイズ 16玉入 937042 **6,500円**(税込7,020円)

5kg Lサイズ 18玉入 937053 **5,800円**(税込6,264円)

豊水梨

承り期間 9月4日(金)まで
お届け期間 8月23日(日)から9月25日(金)の期間でお届け

3kg 5Lサイズ 7玉入 937123 **4,990円**(税込5,389円)

3kg 4Lサイズ 8玉入 937134 **4,800円**(税込5,184円)

3kg 3Lサイズ 9玉入 937145 **4,500円**(税込4,860円)

5kg 5Lサイズ 9~10玉入 937090 **6,300円**(税込6,804円)

5kg 4Lサイズ 12玉入 937101 **5,990円**(税込6,469円)

5kg 3L~2Lサイズ 14~16玉入 937112 **5,500円**(税込5,940円)

あきづき梨

承り期間 9月8日(火)まで
お届け期間 9月1日(火)から9月30日(水)の期間でお届け

3kg 5L~3Lサイズ 7~9玉入 937156 **4,990円**(税込5,389円)

5kg 6L~4Lサイズ 8~12玉入 937160 **5,990円**(税込6,469円)

生産者指定

木更津市矢那地区産



〈生産者〉
矢那地区の皆さん

暖かい気候を強みに美味しい梨が育ちます。

幸水梨

承り期間 8月10日(月)まで
お届け期間 8月13日(木)から8月31日(月)の期間でお届け

3kg 7~9玉入 937473 **5,980円**(税込6,458円)

豊水梨

承り期間 9月5日(土)まで
お届け期間 9月3日(木)から9月25日(金)の期間でお届け

3kg 6~8玉入 937484 **5,800円**(税込6,264円)

生産者指定

ついでいじ 市原市廿五里地区産



〈生産者〉
大野さんグループ

廿五里地区は養老川からの恵みを受けた
肥沃な土地で、美味しい梨が採れる産地です。

幸水梨

承り期間 8月10日(月)まで
お届け期間 8月5日(水)から8月25日(火)の期間でお届け

3kg 5Lサイズ 6玉入 937381 **5,980円**(税込6,458円)

3kg 4Lサイズ 8玉入 937392 **5,800円**(税込6,264円)

3kg 3Lサイズ 9~10玉入 937403 **5,300円**(税込5,724円)

5kg 5Lサイズ 10玉入 937333 **7,500円**(税込8,100円)

5kg 4Lサイズ 12玉入 937344 **6,800円**(税込7,344円)

5kg 3Lサイズ 14玉入 937355 **6,680円**(税込7,214円)

5kg 2Lサイズ 16玉入 937366 **6,200円**(税込6,696円)

豊水梨

承り期間 8月31日(月)まで
お届け期間 8月20日(木)から9月20日(日)の期間でお届け

3kg 5Lサイズ 6玉入 937440 **5,200円**(税込5,616円)

3kg 4Lサイズ 8玉入 937451 **4,980円**(税込5,378円)

3kg 3Lサイズ 9玉入 937462 **4,800円**(税込5,184円)

5kg 5Lサイズ 10玉入 937414 **6,300円**(税込6,804円)

5kg 4Lサイズ 12玉入 937425 **6,200円**(税込6,696円)

5kg 3Lサイズ 14玉入 937436 **5,800円**(税込6,264円)





白井地区産

国内・県内屈指の生産量を誇る
白井地区の梨は、
全国各地にもよく出荷されています。



幸水梨 承り期間 8月15日(土)まで
お届け期間 7月28日(火)から順次お届け

3kg 8~10玉入 937005 4,800円(税込5,184円)

幸水梨 承り期間 8月7日(金)まで
お届け期間 7月28日(火)から順次お届け

5kg 14玉入 938781 5,980円(税込6,458円) 16玉入 938792 5,800円(税込6,264円)

新高梨 承り期間 9月8日(火)まで
お届け期間 9月10日(木)から順次お届け

5kg 7玉入 938744 4,800円(税込5,184円) 8玉入 938755 4,500円(税込4,860円)

9玉入 938766 4,200円(税込4,536円)

豊水梨 承り期間 9月5日(土)まで
お届け期間 8月25日(火)から順次お届け

3kg 7~9玉入 937016 4,500円(税込4,860円)

豊水梨 承り期間 8月31日(月)まで
お届け期間 8月25日(火)から順次お届け

5kg 12玉入 938722 5,800円(税込6,264円) 14玉入 938733 5,500円(税込5,940円)

あきづき梨 承り期間 8月31日(月)まで
お届け期間 9月1日(火)から順次お届け

5kg 12~16玉入 938770 5,980円(税込6,458円)

産地直送でお届け!

ご自宅用にもおすすめです。



ぶどう

ご予約承り中

山梨県契約農家さんより
直送! 宅配でお届けします。

丹精こめて育てたぶどうを一番
美味しい地域よりお届けいたします。



※写真はイメージです。

約1.6kg 山梨県産
シャインマスカット

3~4房入 本体価格 6,980円 税込価格 7,538円
[938501]

【承り期間】8/31(月)まで

【お届け期間】9/5(土)から順次お届け

約1.6kg 山梨県産
種なし巨峰

3~4房入 本体価格 5,980円 税込価格 6,458円
[938512]

【承り期間】8/31(月)まで

【お届け期間】8/10(月)から順次お届け

品種紹介



幸水梨

日本梨の約40%を占める代表的な品種。
やわらかい果肉には果汁がたっぷり含まれ、
ひと口食べると強い甘味が広がります。



豊水梨

350~400gほどになる大きめの梨。
日持ちがよく、果肉はやわらかで多汁。
甘味の中にほどよい酸味があり食味に優れています。



新高梨

450~500gくらいで、大きなものでは1kgにもなります。
固めの果肉はみずみずしい食感で風味豊かな甘さを持ち、
酸味は少なめです。



あきづき梨

「新高×豊水」×「幸水」。3つの優れたところを
併せ持っています。果肉は緻密で糖度が高く、果汁も豊富。
酸味は少なめでシャリシャリとした食感です。



かおり梨

大玉で香りがよく、さわやかな甘味の青梨です。
日持ちがしないため生産数は少ないですが
食味がよいことから栽培が続けられています。



彩玉梨

「新高」と「豊水」の掛け合わせから生まれました。
シャキシャキとした歯ざわりで柔らかい肉質。
甘みが強く、酸味の少ない大玉品種です。

お問合せ先

- ご予約はWeb・サービスカウンターにてお申し込みください。
- ご予約締切日を過ぎたキャンセル及びお申込内容の変更は出来ません。
- 代金はお申し込み時のご精算となります。
- カタログ掲載の本体価格は、税込価格からの計算です。
- 宅配のみの取扱いとなっております。
- 宅配は、表示価格に含まれております。
- 掲載写真はイメージです。
- 離島等、一部配送ができない地域がございます。
- 詳しくはサービスカウンター係員までおたずねください。
- 生育状況や産地の天候条件により、承り期間・お届け日が変わる場合がございます。
- 各種類、予定数量に達し次第、予約を終了致します。ご了承ください。
- 量目については前後する場合がございます。
- 写真の段ボールデザインは変更になる場合がございます。